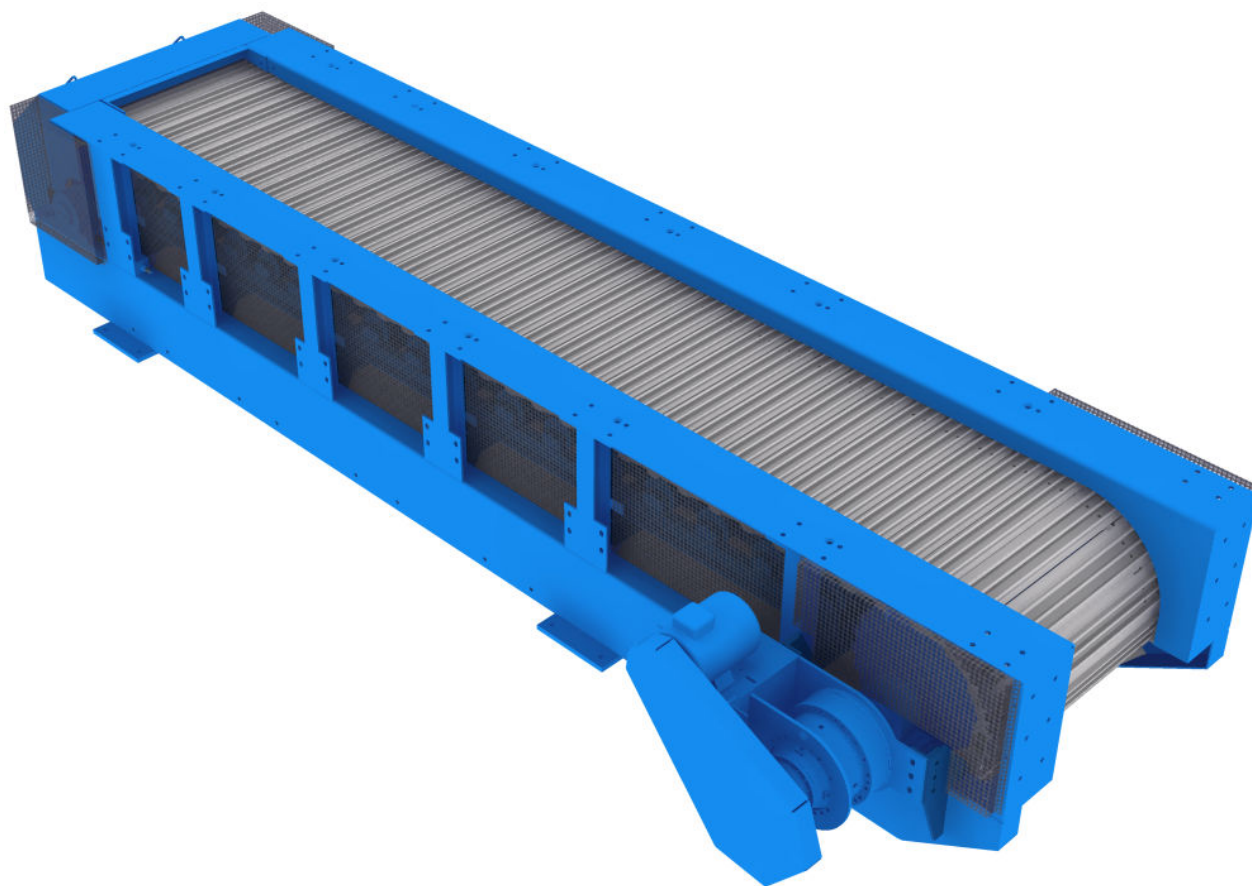


*ALIMENTATEURS PRIMAIRES  
A PLAQUES APP*



**B.S.I. srl**  
**SOCIETA' BRESCIA IMPIANTI**



**B. S. I. srl**

**SOCIETA' BRESCIA IMPIANTI**

Via Gen. Reverberi, 29 - 25050 Passirano (BS) - ITALY  
tel. +39 030 6857290 - +39 030 657508 Fax +39 030 657508  
e-mail: [info@bsi-impianti.it](mailto:info@bsi-impianti.it) Internet : [www.bsi-impianti.it](http://www.bsi-impianti.it)

## ALIMENTATEURS PRIMAIRES A PLAQUES APP

### CARACTERISTIQUES TECHNIQUES

TYPE	LARGEUR PLAQUE TRACK mm	LONGUEUR STANDARD (1) mm	TAILLE MAX mm	DEBIT MAX (2) t/h	PUISSANCE kW	POIDS t
APP 6536 APP 6545	650	3600 4500	550	150	1.5 - 2.2	3.2 - 4.0
APP 8545 APP 8554	850	4500 5400	750	270	3 - 4	5.5 - 6.5
APP 1045 APP 1054 APP1063	1000	4500 5400 6300	900	380	4 - 7.5	9.5 - 11.0 12.5
APP 1354 APP 1363 APP 1372	1300	5400 6300 7200	1200	600	7.5 - 15	14.0 - 16.0 18.0

1) Distance entre les centres. Différentes longueurs sont disponibles sur demande

2) Calculé à max. vitesse

Les caractéristiques indiquées ne sont pas contraignantes et le B.S.I. se réserve le droit de les modifier pour des raisons commerciales ou sans préavis. Pour la taille des machines, s'il vous plaît communiquer avec le BSI spécifiant le type d'alimentateur de votre intérêt.

Les alimentateurs primaires à plaques APP sont caractérisés par une construction extrêmement robuste et sont utilisés pour les engagements plus exigeants de cave et avec toutes sortes de matériau. La facilité d'utilisation et la maintenance réduits, rendent ces machines idéales pour l'utilisation dans les opérations d'alimentation de concasseurs primaires.

### CARACTERISTIQUES DE CONSTRUCTION

- **chenille articulé** très robuste, faite de plaques et chaînes Berco (ou l'équivalente), est supporté à l'extérieur par des rouleaux Berco (ou l'équivalente) lubrifiés à vie et à l'intérieur s'appuie sur supports longitudinales afin de mieux absorber le choc durant le chargement de la trémie.
- **dispositif de traction** compose de moteur électrique à ventilation forcée, support moteur avec tendeur automatique pour assure la correcte tension des courroies dans le temps, des poulies, réducteurs planétaires et des de engrenages à traction Berco (ou l'équivalente), claveté sur l'arbre du moteur. Ce dernier est supporté par des roulements logés dans des supports en acier spécial.
- **lubrification** avec graisse (roulements et galets) et l'huile (réducteurs planétaires).
- **châssis** extrêmement robuste, apte à supporter la trémie de chargement, réalisé en profilés en acier électro soudé et équipé de pattes de support c / plaques.
- **carter de protection** sont fournis pour les transmissions, pour les roues libres et la chenille articulé.

